

## Van lig naar lig met passieve (plafond)tillift

De handeling met een passieve tillift is een beetje omslachtiger, maar wel veiliger en vooral stabiel.

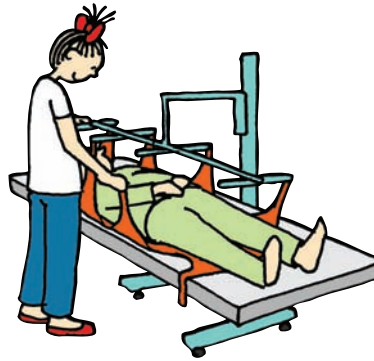
Dat laatste is extra belangrijk als de cliënt veel lijnen heeft (infuus, catheter etc.) of zeer stabiel moet blijven. We geven alleen algemene tips: volg altijd de gebruiksaanwijzing van de leverancier en houd die bij de hand! Meestal is er een speciaal, horizontaal tilframe, soms met een speciale tilband, nodig.



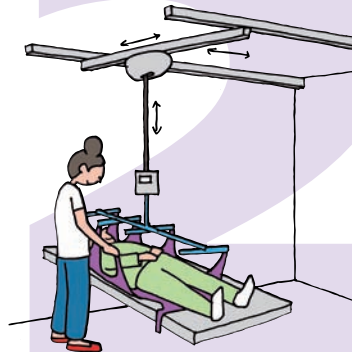
Breng de band aan met behulp van een van de kanteltechnieken (zie 1.1. t/m 1.2.).

Rijd de tillift rustig naar de cliënt toe en ga, als je vlakbij de cliënt bent, naast de tillift staan. Laat het frame voorzichtig zakken tot vlak boven de cliënt zodat de lussen of clips aangehaakt kunnen worden zonder te hoeven trekken.

Haak nu eerst de lussen aan het hoofd-einde aan en dan de rest. Geef aan dat de beweging gaat beginnen, houd goed oogcontact en laat het tilframe eerst een klein beetje omhoog komen. Controleer zo of de band goed zit en of de cliënt zich prettig voelt en pas zonnodig aan.



Laat het tilframe verder omhoog komen tot de gewenste hoogte. Te hoog kan eng zijn voor de cliënt en maakt de tillift minder stabiel. Verrijd de tillift door je lichaamsgewicht te gebruiken (zie groep 6). Draaien doe je door om de tillift heen te lopen en hem zo mee te nemen. (Zie de RijkRegels bij groep 6.)



- Zorg dat je goed getraind bent, gebruik een goed handboek, bekijk de filmpjes op [www.goedgebruik.nl](http://www.goedgebruik.nl) en oefen!
- Volg altijd de gebruiksaanwijzing van een hulpmiddel en hou die bij de hand.
- Leg afspraken vast op een transferprotocol en werk met goed onderhouden hulpmiddelen.



Rijd de tillift naar bed/brancard en ga weer naast de cliënt staan. Zet bed of brancard op een goed werkhoogte. Zorg dat de cliënt op de goede plek op de brancard komt. Daarmee voorkom je dat je nog eens na moet tillen. Laat de tillift rustig zakken. Maak eerst het beengedeelte los en daarna de bovenste delen. Verwijder nu de tilsling (zie 2.2.7.). Pas bij het wegrijden van de tillift op dat je de cliënt niet raakt en zet zonnodig brancard- of beddekken omhoog.

